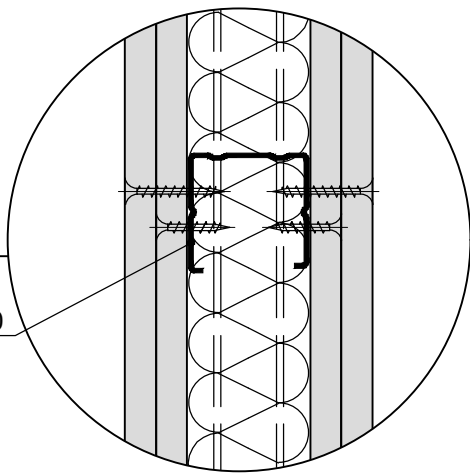


Горизонтальное сечение



Гипсокартонный лист KNAUF Titan, t=12.5 мм в 2 слоя  
 Стоечный профиль CW 50  
 Акустическая минеральная вата AcousticWool Sonet, t=50 мм  
 Гипсокартонный лист KNAUF Titan, t=12.5 мм в 2 слоя

Виброизолирующий направляющий профиль Vibrofix Liner 50  
 Упругая прокладка Vibrofix Norma, 100/5 мм  
 Акустический герметик Vibrofix db20  
 Анкерное крепление

- Примечания:
1. Звукоизоляционная перегородка выполняется по схеме W112 согласно детальному листу "Звукоизоляционные системы Кнауф" 2015.
  2. Шаг стоек, в зависимости от высоты помещения, выбирается согласно детальному листу "Кнауф" W11. При выполнении дверных проемов необходимо применять усиленные профили KNAUF типа UA.
  3. Узлы сопряжения профильной системы и расстояния между профилями рассчитаны для профильной системы KNAUF. Толщина металла профильной системы KNAUF составляет 0.6 мм.

Согласовано:		

Зам. инв. №	
-------------	--

Подпись и дата	
----------------	--

Инв. номер подл.	
------------------	--

Звукоизоляционные перегородки						Стадия	Лист	Листов
Изм.	Кол. уч.	Лист	№ док.	Подпись	Дата	Звукоизоляционная перегородка Titan CW50	Толщина 100 мм	Rw=57 дБ
Гл. спец.					03.2020			
Проверил								
Разработал								
Разработал								
Н. Контроль								

