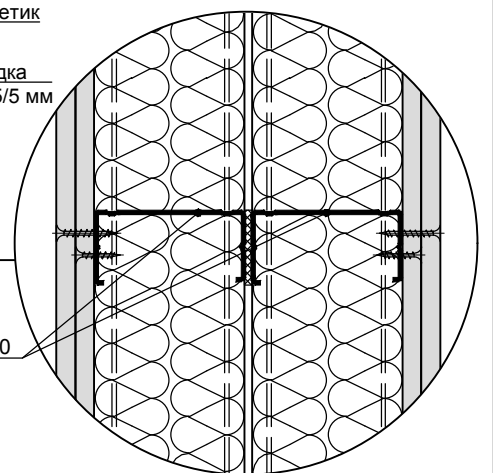


Горизонтальное сечение



Гипсокартонный лист KNAUF Titan, $t=12.5$ мм в 2 слоя
 Стоечный профиль CW 100
 Акустическая минеральная вата AcousticWool Sonet, $t=50$ мм в 2 слоя
 Воздушный зазор, 5 мм
 Стоечный профиль CW 100
 Акустическая минеральная вата AcousticWool Sonet, $t=50$ мм в 2 слоя
 Гипсокартонный лист KNAUF Titan, $t=12.5$ мм в 2 слоя

Согласовано:

Зам. инв. №

Подпись и дата

Инв. номер подл.

Примечания:

1. Звукоизоляционная перегородка выполняется по схеме W115 согласно детальному листу "Звукоизоляционные системы Кнауф" 2015.
2. Шаг стоек, в зависимости от высоты помещения, выбирается согласно детальному листу "Кнауф" W11. При выполнении дверных проемов необходимо применять усиленные профили KNAUF типа UA.
3. Узлы сопряжения профильной системы и расстояния между профилями рассчитаны для профильной системы KNAUF. Толщина металла профильной системы KNAUF составляет 0.6 мм.

Звукоизоляционные перегородки

Изм.	Кол. уч.	Лист	Недок.	Подпись	Дата	Звукоизоляционная перегородка на двойном каркасе Titan CW100	Стадия	Лист	Листов
					03.2020		Толщина 255 мм Rw=72 дБ		

