

Звукоизоляционные направляющие профили

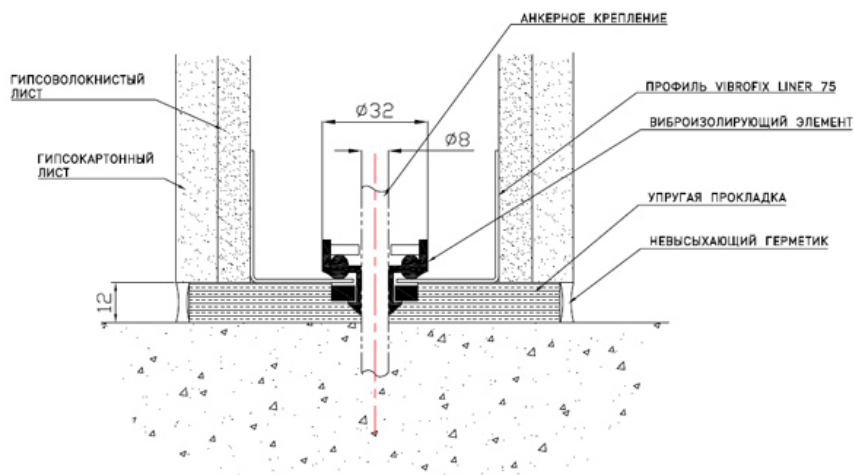
Направляющие профили Vibrofix Liner применяются для снижения косвенной передачи звука с межэтажных перекрытий на поверхность гипсокартонных листов каркасно-обшивных перегородок и облицовок стен в системах сухого строительства.

Vibrofix Liner представляет собой металлический направляющий профиль с конструктивно выполненными узлами крепления к ограждающим конструкциям. Узел крепления состоит из упругого элемента тороидальной формы на основе виброизоляционной резины и предварительно установленного резинового кольца. Все узлы крепления комплектуются стальными шайбами. Каждый профиль Vibrofix Liner имеет стандартную длину 3 м и содержит 6 узлов крепления. Расстояние между центрами узлов крепления 580 мм. Крайние узлы расположены на расстоянии 50 мм от срезов направляющего профиля.

- запатентованная система крепления
- акустическая развязка со строительными конструкциями
- совместимость с профильной системой KNAUF
- различные конфигурации перегородок и облицовок



Наименование профиля	Ширина, мм	Длина, мм	Высота, мм	Кол-во упругих элементов крепления, шт.
Vibrofix Liner 50	50	3000	40	6
Vibrofix Liner 75	75			
Vibrofix Liner 100	100			



Монтаж

Крепление звукоизоляционных профилей Vibrofix Liner к ограждающим конструкциям производится исключительно через штатные узлы крепления. Полка направляющего профиля должна примыкать к ограждающим конструкциям через упругую прокладку типа «Вибростек» толщиной 8-12 мм.

Монтаж звукоизоляционных профилей Vibrofix Liner производится с помощью дюбелей или анкерных креплений.

При монтаже перегородок и облицовок KNAUF с помощью профилей Vibrofix Liner тип профиля выбирается согласно альбому KNAUF Серия 1.031.9-2.00 и альбому KNAUF Серия 1.073.9-2.00, соответственно.